

INSTRUCTIONS de MONTAGE pour COLLIER MULTI MATERIAUX

MONTAGE DU COLLIER



- 1) Présentation sur la conduite :
du demi collier,
de la demi bride,
des boulons (la tête de vis peut être côté collier
ou demi bride).



La conduite doit être nettoyée avant le montage du collier.



Le robinet ne doit jamais être monté préalablement sur le collier.



- 2) Serrage des boulons en alternance, de façon à équilibrer l'écart entre les deux parties du collier, sans bloquer celui-ci.

Ecart



- 3) Alignement du trou du collier avec celui de la conduite (si la conduite est déjà percée)



Prendre un cône métallique ou en bois adapté au trou pour prise 20 et prise 40.



- 4) Blocage du collier en serrant les boulons au couple préconisé sur l'étiquette. Pour cette conduite le couple est de

**SERRAGE PRÉCONISÉ
DES BOULONS**
Tuyaux :
PVC, Fibro Ciment : 3 daN.m
Fonte-Acier : 5 daN.m

Rappel : équilibrer les écarts comme au point 2.

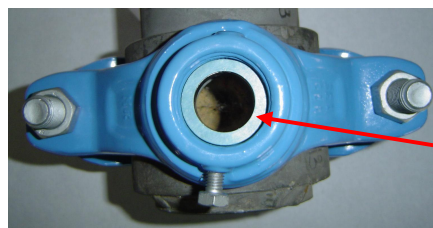
force F ↑
8 Kg pour 2 da.Nm
12 Kg pour 3 da.Nm
20 Kg pour 5 da.Nm



Longueur 250mm



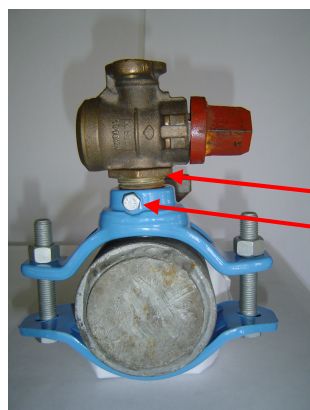
A titre indicatif, pour un couple de 2da.Nm, il est nécessaire d'exercer une force équivalente à 8 kg avec une clé de 250mm de longueur.



5) Vérification de la présence de la rondelle de protection.



6) Vissage du robinet jusqu'au contact avec la rondelle de protection.



7) Visser le robinet d'environ deux tours supplémentaires pour assurer l'étanchéité.



Le robinet ne doit jamais venir au contact du collier.
Serrer ensuite la vis de blocage M8 pour arrêter le robinet en rotation.

Rappel des diamètres de perçage : pour prise 20 Ø26 mm
pour prise 40 Ø42 mm

date de modification **05/10/2009** cette fiche annule et remplace les précédentes.

On retrouve cette fiche d'instruction de montage sur notre site web, www.raguet.com